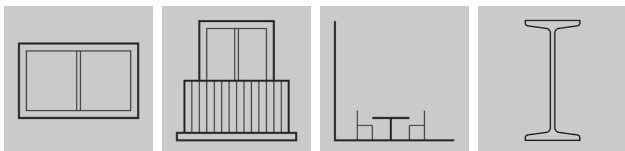




- Ideal por sus dimensiones reducidas y compactas, Iris posee un diseño sofisticado y refinado.
- Ideal due to its compact reduced dimensions, the Iris system has a sophisticated and refined design.
- Idéal en raison de ses dimensions réduites et compactes, Iris á la conception sophistiquée et raffinée.
- Ideale per le sue dimensioni compatte e ridotte, Iris è un sistema sofisticado ed raffinato.

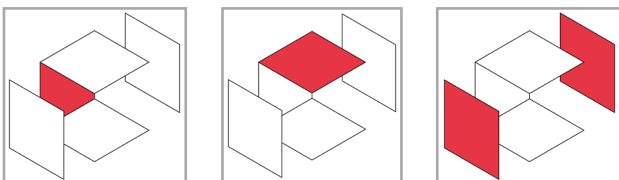
## Pensado para instalar en

- Designed for installation in
- Pensé pour installer en
- Adatto all'installazione in



## Sujeción

- Fastening
- Fixation
- Fissaggio



## Recomendado hasta

- Recommended for up to
- Conseillé jusqu'à
- Consigliato fino a

4,00 línea x 2,50 salida (m)  
 4,00 line x 2,50 projection (m)  
 4,00 ligne x 2,50 projection (m)  
 4,00 larghezza x 2,50 sporgenza (m)

5,00 línea x 2,00 salida (m)  
 5,00 line x 2,00 projection (m)  
 5,00 ligne x 2,00 projection (m)  
 5,00 larghezza x 2,00 sporgenza (m)

## Se distingue por

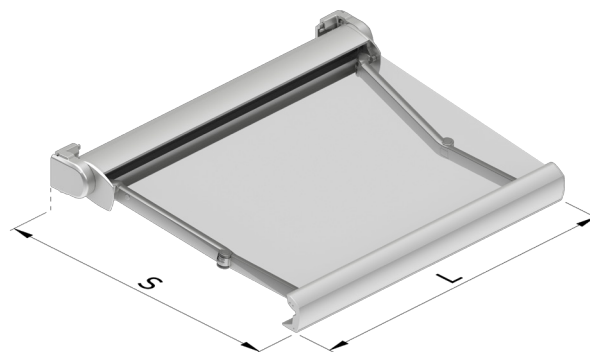
- Distinguished by
- Est différencié par
- Caratteristiche

- Brazo articulado Smart de gran resistencia con sistema de tensión interna.
- Protección del mecanismo y la lona cuando el toldo está recogido.
- Ocultación de los elementos mecánicos de fijación.
- Facilidad de instalación.

- Smart articulated arm with great resistance and internal tension system.
- Mechanism and canvas protection when the awning is rolled up.
- Hiding the mechanical fastening elements.
- Easy to install.

- Bras articulé Smart de grande résistance avec système de tension interne.
- Protection du mécanisme et de la toile lorsque le store est replié.
- Occultation des éléments mécaniques de fixation.
- Installation facile.

- Braccio articolato Smart dotato di grande resistenza con sistema di tensione interna.
- Protezione del meccanismo e del tessuto quando la tenda da sole è raccolta.
- Elementi meccanici di fissaggio nascosti.
- Facilità di installazione.



L = Línea • Line • Ligne • Larghezza  
 S = Salida • Projection • Projection • Sporgenza



**CLASE III**  
 Class • Clase • Classe